



 社会福祉法人 伸和会

特別養護老人ホーム

つどい



社会福祉法人 伸和会

# 理念



## 社会福祉法人 伸和会

法人創設者の基本理念「相思」を念頭に置き、全ての人に優しく、暖かい手を差し伸べ、地域の共有財産として社会や住民に信頼と支持を得られるよう、福祉事業を推進していく

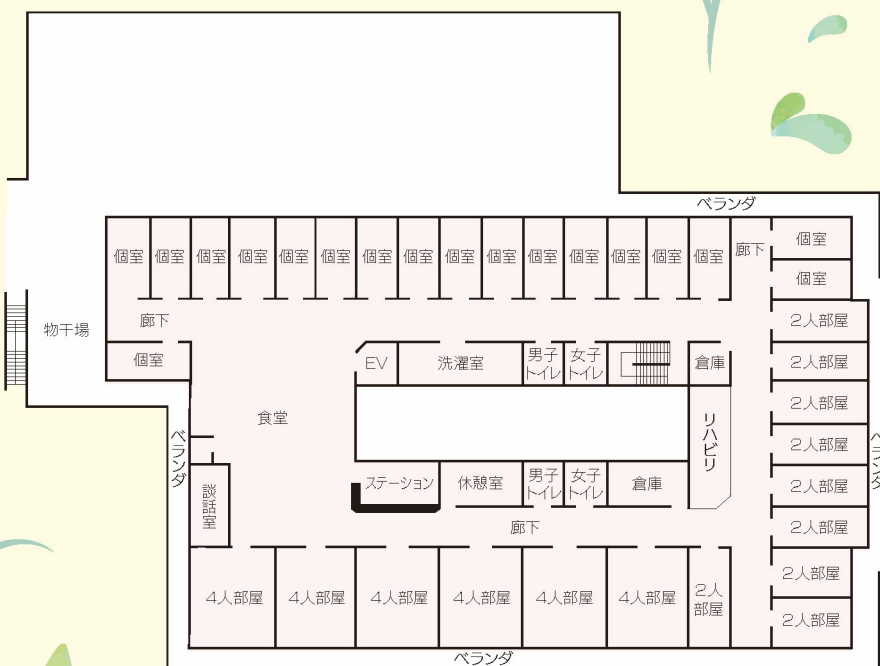
### 特別養護老人ホーム つどい

身体や精神に障害があり、常時介護を必要とされ、家庭での介護が困難なご家族に代わってお世話させていただきます。

### ショートステイ 岡の郷

在宅で、お年寄りをお世話しているご家族が、一時的に（冠婚葬祭など）介護ができなくなった時などに、短期間、ご家族に代わりお世話させていただきます。  
※つどいとの同一フロア対応となります。

### 従来型



2F(従来型)



食堂風景

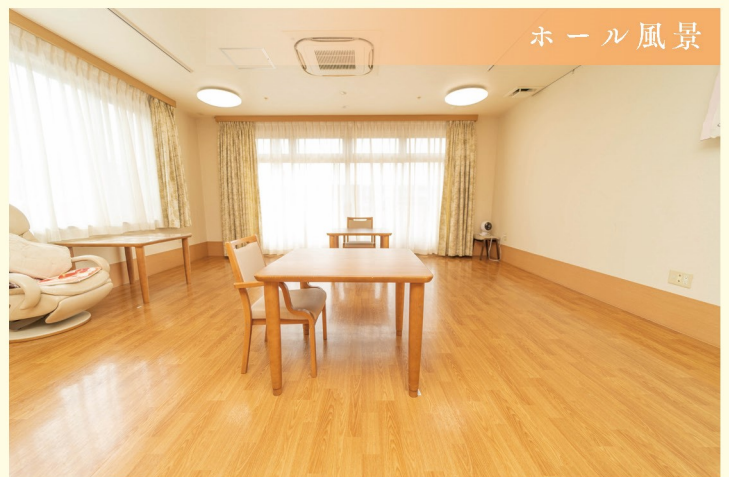
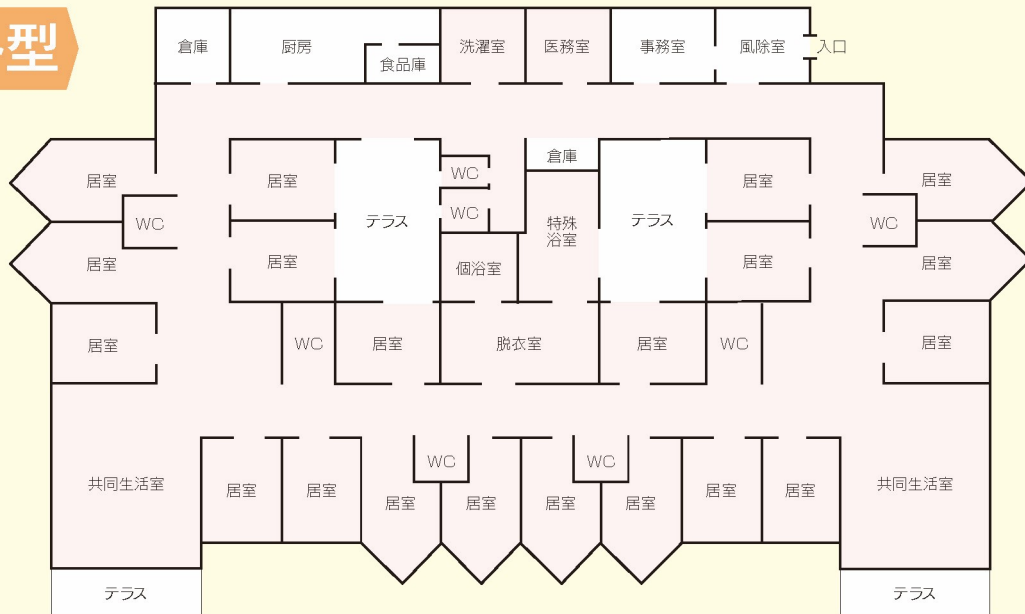


居室風景

## 特別養護老人ホームつどい（ユニット型）

ユニット型特養とは、10人以下の少人数グループを生活単位（ユニット）として区分けした特別養護老人ホームのことです。ユニット単位に配置された介護スタッフがサポートを担当いたします。全室個室で在宅生活に近い環境が整えやすく、ご利用される方にとって過ごしやすい空間を提供いたします。

### ユニット型



## ユニット型(本館)



## デイサービスセンター 岡の郷

在宅の見守りや介護が必要なお年寄りの方に対し、楽しい1日を過ごせるように、食事や入浴、日常動作訓練、送迎などのサービスを提供します。



廊下風景



ホール風景



デイサービス作品

## 居宅介護支援 岡の郷

利用者が可能な限り自宅で自立した日常生活を送ることができるように、ケアマネジャーが利用者の心身の状況や置かれている環境に応じた介護サービスを利用する為のケアプランを作成し、そのプランに基づいて適切なサービスが提供されるよう、事業者や関係機関との連絡・調整を行います。

## 在宅介護支援センター 岡の郷

在宅で高齢者を介護される方の介護に関する相談やひとり暮らしの高齢者の相談をお受けし、必要な保健・福祉・介護保険サービスを受けられるよう関係機関との連絡調整を行います。

# ケアハウス さくら

60歳以上で、介護を必要としないが家庭での生活が困難な方を対象に、お部屋とお食事、お風呂などの生活の場を提供します。

さくらホール風景



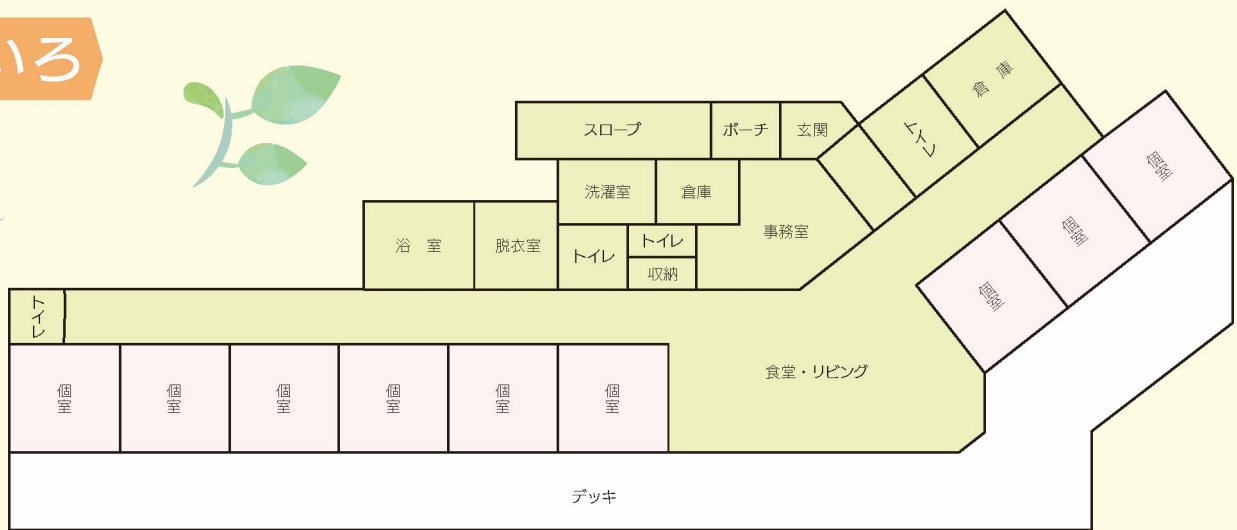
さくら内観風景



## グループホーム にいろ

認知症のある方を家庭的な環境の下、食事・入浴・その他のお世話を行い、その入居者の能力に応じて自立した生活が送れるよう援助させていただきます。

にいろ



にいろ施設外観



浴室風景



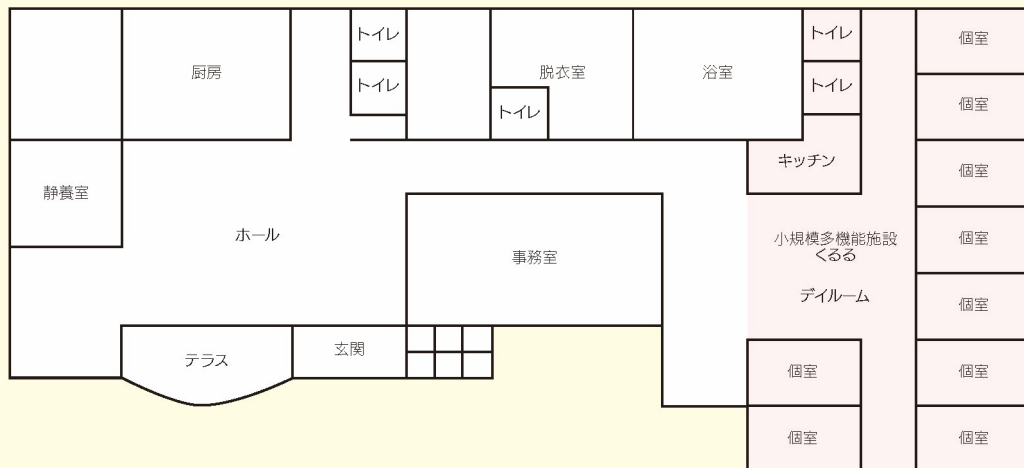
居室風景



# 小規模多機能型居宅介護 くるる / きらら

「通い」を中心として、ご利用者様の様態や希望に応じて、随時「訪問」や「泊まり」を組み合わせてサービスを提供することで、在宅生活の継続を支援していきます。

## くるる

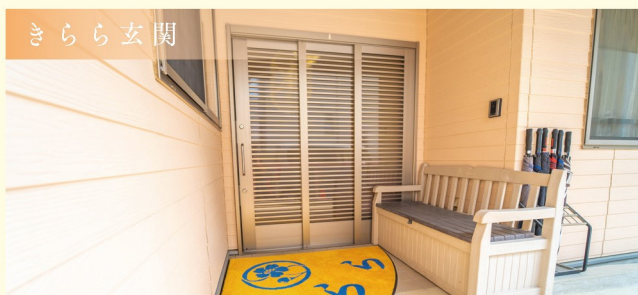


くるる施設外観



くるる作品

## きらら



きらら玄関



きらら外観



# ～ 想い思い ～

社会福祉法人 伸和会は、  
優しさと心のふれあいを  
大切にしております。

介護のご相談はもちろん、見学やボランティアも随時受け付けております。  
お気軽にお問い合わせください。



# 基本方針

1 全ての利用者に、満足していただける  
介護サービスを提供する。

2 地域住民と協同して、地域住民が要望し期待する  
地域福祉を創造する。

3 社会の変化と制度改革に対応できる  
経営体制をつくる。

## アクセスマップ



特別養護老人ホーム つどい(従来型・ユニット型)  
デイサービスセンター 岡の郷

TEL.0274-40-3400(代表)

ケアハウスさくら

TEL.090-2729-6924(直通)

グループホームにいる

TEL.0274-43-1115(直通)

居宅介護支援 岡の郷  
在宅介護支援センター 岡の郷

TEL.0274-40-3355(直通)

小規模多機能型居宅介護 くるる

〒375-0053 群馬県藤岡市大塚215番地1  
TEL.0274-50-6611

サテライト型小規模多機能型居宅介護 きらら

〒375-0053 群馬県藤岡市下大塚172-21  
TEL.0274-25-8800

